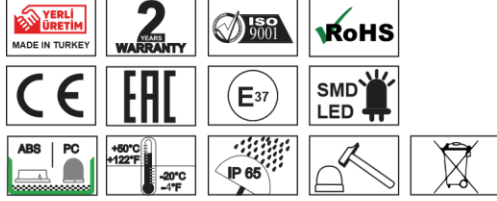


SNT - 100 SERİSİ / SERIES
MODEL: 110 - 120

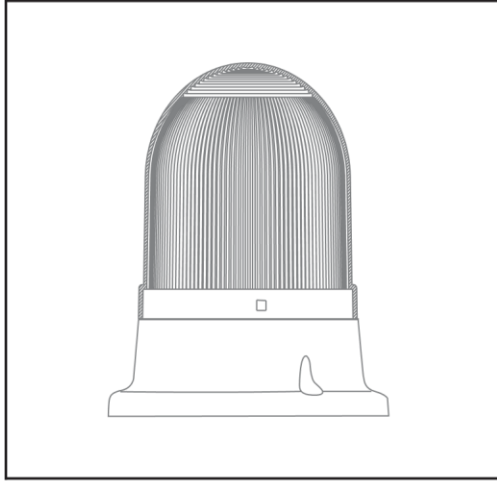


MUCCO
WARNING LAMPS

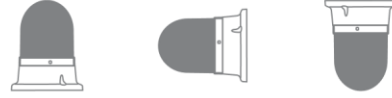


- Ürünün Bağlantısı En Az Elektrik Teknisyenleri Tarafından Yapılmalıdır.
- Ürün İç Ve Dış Mekanda Kullanılabilir.
- Ürünün İç Ve Dış Mekana Uyumluluğu Resimdeki Gibidir.
- Ürün Titreşim Ve Isının En Az Olduğu Yere Montaj Edilmelidir.

- Electrical connection must be carried out at least by trained electrical specialists.
- The product can be used indoors and outdoors.
- The interior and exterior compatibility of the product is like the picture.
- The product should be installed where the vibration and heat is minimum.



İÇ MEKAN / INDOOR



DIŞ MEKAN / OUTDOOR

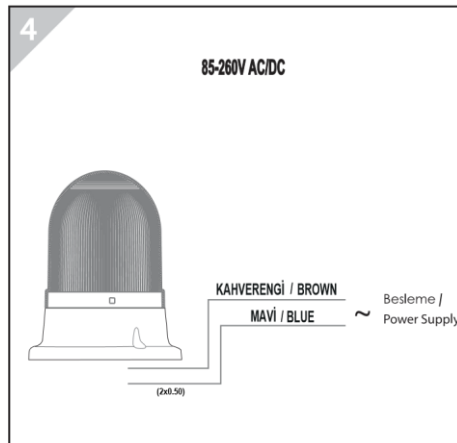
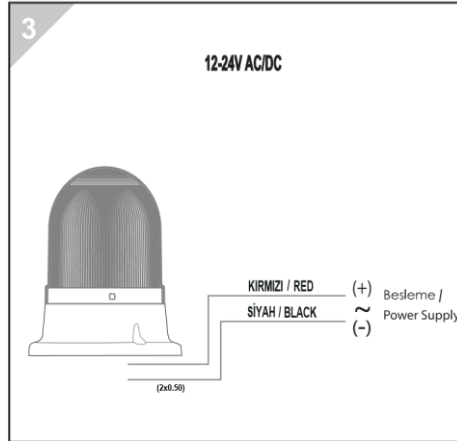
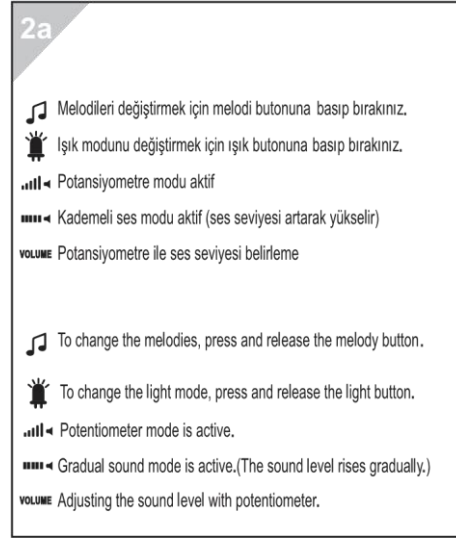
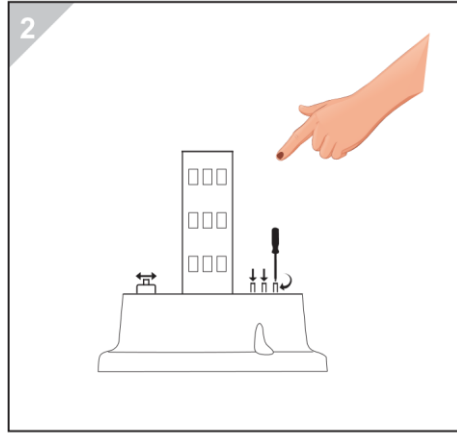
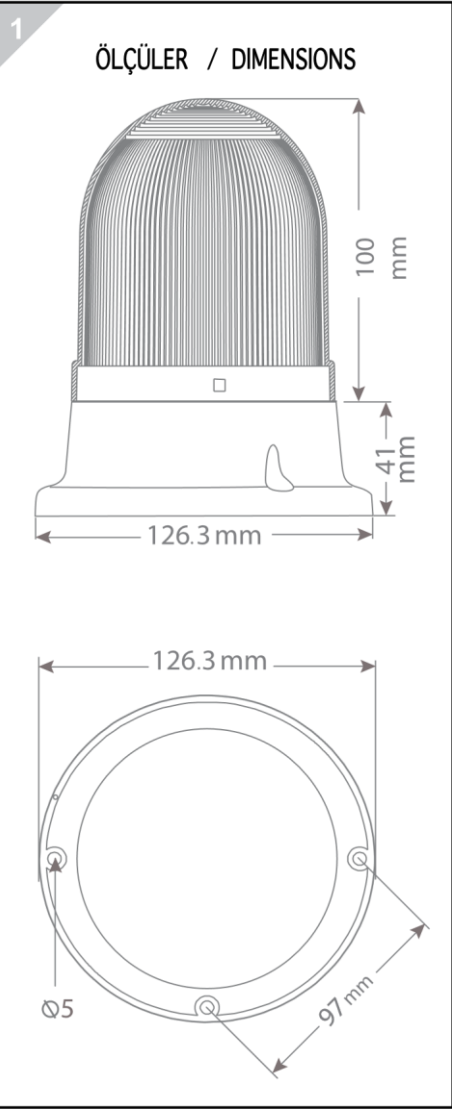


Model	Voltaj/Power Supply	Akım/Current(mA)Max
SNT-110	12V/DC	140mA
SNT-110-B	24V/DC	144mA
SNT-120	220V/AC	330mA
SNT-120-B	220V/AC	240mA

Melodi/Melody	Ses Şiddeti /Sound Intensity(dB) (1cm Min - Max)	Ses Şiddeti /Sound Intensity(dB)(1m) Min -Max
M1	87-95	73-81
M2	66-97	65-84
M3	85-97	79-88
M4	95-103	80-91
M5	77-94	70-87
M6	95-105	84-97
M7	90-99	80-91
M8	95-100	75-82
M9	103-105	88-94
M10	65-102	59-96
M11	0	0

Model	Ağırlık/Weight	Renk/Color
SNT-110	337gr	(1)Kırmızı/Red (3)Sarı/Yellow
SNT-110-B	352gr	
SNT-120	394gr	
SNT-120-B	410gr	

Epilepsi hastalığı olanların kullanmaması önerilir.
It is recommended that people with epilepsy should not use it.



YEDEK PARÇALAR / SPARE PARTS



SNT-100LT



SNT-100KFS

چراغ آلام [mucco](#) مدل SNT-110-120-SERIES ساخت کشور ترکیه است. برخی از مشخصات این چراغ آلام در جدول زیر آورده شده که با توجه به این مشخصات شما می‌توانید انتخاب مناسبی برای خرید خود داشته باشید.

VAC/DC ۲۶۰-۸۵	ولتاژ کاری
ABS	جنس بدنه
Polycarbonate	جنس لنز
SMD LED	منبع نور
IP65	درجه حفاظت
Min. 50,000 hrs	طول عمر
dB at 1m 112~88	شدت صدا
۲۰- الی ۵۰+ درجه سانتی گراد	محدوده دمایی
ثابت، چشمک زن، چرخشی	نوع چراغ

کارشناسان مجرب ما در [ایستاتجهیز](#) جهت اطلاع از آخرین قیمت و موجودی کالا در خدمت شما عزیزان هستند:

۰۲۱۹۱۳۰۸۴۱۴

۰۲۱۹۱۳۰۸۴۳۴